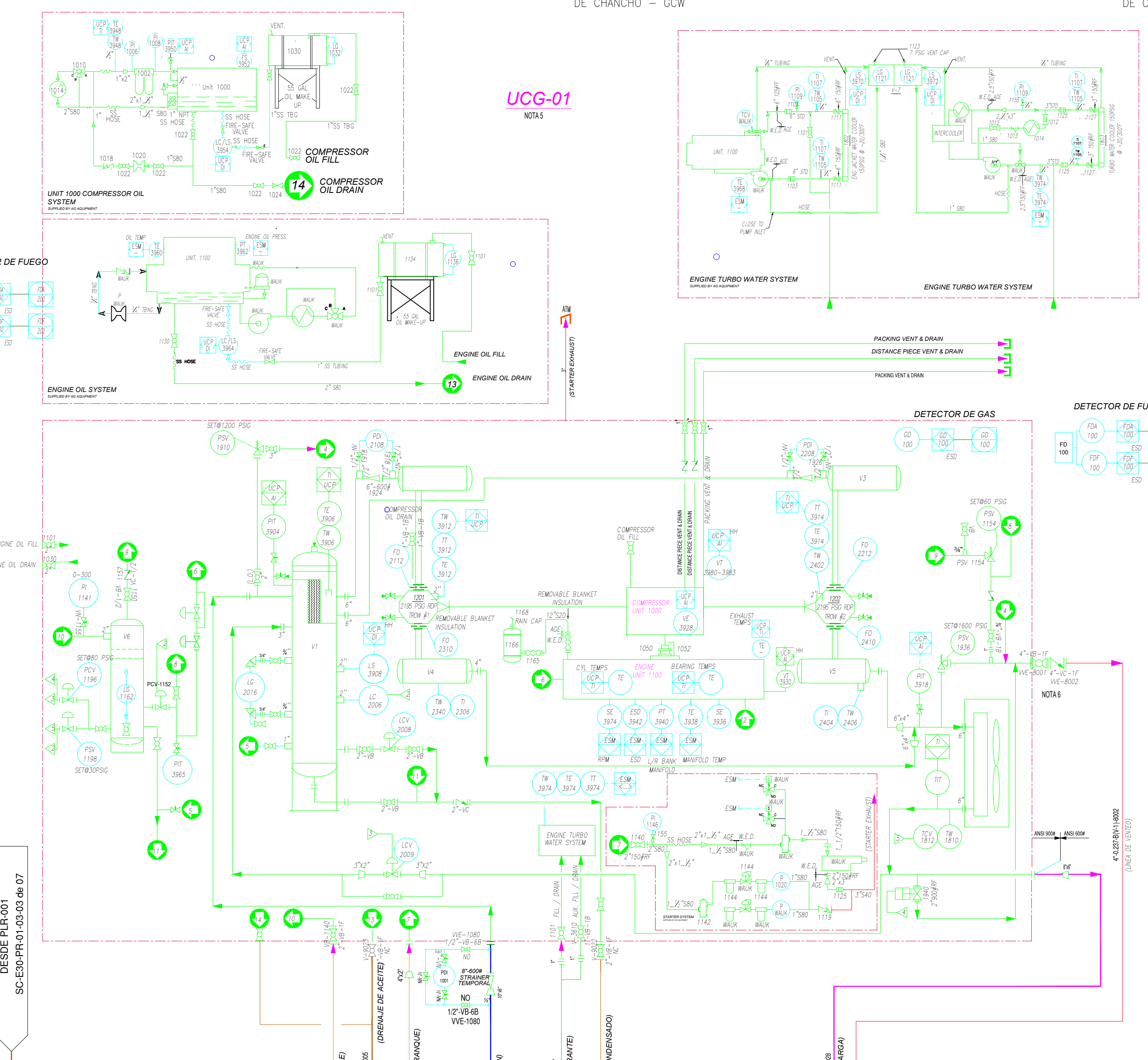


PLR-001  
AMPA LANZADORA/RECEPTORA  
DE CHANCHO – GYC



|   |  |  |   |  |  |  |  |  |   |  |  |   |  |  |
|---|--|--|---|--|--|--|--|--|---|--|--|---|--|--|
| DOCUMENTOS DE REFERENCIA  |  |  | LEYENDAS  |  |  | SIMBOLOGÍA   |  |  | NOTAS GENERALES   |  |  | YFIB TRANSPORTE S.A.  |  |  |
| <div><div><div>1.</div><div>SC-E30-PR-01-10-01-ne-01</div><div>DIAGRAMA DE TUBERÍAS E INSTRUMENTACIÓN (P&amp;ID), SIMBOLOGÍA Y LEYENDA</div></div><div><div>2.</div><div>SC-E30-PR-01-03-01-ne-07</div><div>DIAGRAMA DE FLUJO DE PROCESO (PFD) ESTACIÓN COLPA</div></div><div><div>3.</div><div>SC-E30-PR-01-03-01-ne-07</div><div>DIAGRAMA DE TUBERÍAS E INSTRUMENTACIÓN (P&amp;ID) - LÍNEAS DE SUCCIÓN Y DESCARGA A ALTOS, SEPARADORES Y TRAMPAS DE CHAMIZO</div></div><div><div>4.</div><div>SC-E30-PR-01-03-04-ne-07</div><div>DIAGRAMA DE TUBERÍAS E INSTRUMENTACIÓN (P&amp;ID) - SISTEMA GAS COMBUSTIBLE Y ARMADURA</div></div><div><div>5.</div><div>SC-E30-PR-01-03-05-ne-07</div><div>DIAGRAMA DE TUBERÍAS E INSTRUMENTACIÓN (P&amp;ID) - SISTEMA AGUA Y AGUA DE SERVIDIO</div></div><div><div>6.</div><div>SC-E30-PR-01-03-06-ne-07</div><div>DIAGRAMA DE TUBERÍAS E INSTRUMENTACIÓN (P&amp;ID) - SISTEMA DE DRENAJE, LUBRICADO Y ABASTEC</div></div><div><div>7.</div><div>SC-E30-PR-01-03-07-ne-07</div><div>DIAGRAMA DE TUBERÍAS E INSTRUMENTACIÓN (P&amp;ID) - SISTEMA DE AGUAS Y VENTOS</div></div></div> <td colspan="3"><div><div>1. Identificación de Líneas</div><div><div>Línea de Selección</div><div>Línea de Descarga</div><div>Diagrama de Tuberías e Instrumentación (P&amp;ID) - Líneas de Selección / Armazque</div><div>Línea de drenaje</div><div>Línea de Ventos</div><div>Agua de Servicios</div><div>Agua Refrigerante de Servicios</div><div>Línea Gas de Instrumentación</div><div>Señal Acústica</div><div>Extremo</div></div></div><div><div>Válvula Check</div><div>Válvula Actuada</div><div>Válvula Solenoide</div><div>Cubierta Soldada</div><div>Válvula de Alivio</div><div>Filtro</div></div><div><div>Válvula de Control</div><div>Válvula Bola</div><div>Válvula Exclusión</div><div>Válvula de Viento</div><div>Empaquetadura Dialectrica</div><div>Válvula Agua</div><div>Válvula de Angulo</div><div>Medidor de Flujo</div></div><div><div>Válvula Operada</div><div>Figura 8<br/>Posición abierta de ciego</div><div>Figura 8<br/>Posición cerrada de ciego</div><div>Strainer Temporal</div><div>Arca de Servicios</div><div>Union</div><div>Reductor</div><div>Brida</div></div></td> <td colspan="3"><div><div>Figura 8<br/>Posición abierta de ciego</div><div>Figura 8<br/>Posición cerrada de ciego</div><div>Señal de Aljo</div><div>Línea línea de S&amp;U</div></div></td> <td colspan="3"><div><div>1. Spool instalado de ramal principal anteriormente ubicado en la línea de la derivación hacia el manifold de 24"</div><div>2. Filtro desarmado instalado en el Brazo de Ciego</div><div>3. Filtro superior instalado de la Estación Ciego</div><div>4. Compresor instalado de la Estación Cargante</div><div>5. Válvulas a ser reemplazadas.</div></div></td> <td colspan="3"><div><div>GERENTE DE PROY.: Ivan Alencázar</div><div>REVISOR 1: Jaelin Alcará</div><div>REVISOR 2: Jaelin Alcará</div><div>REVISOR 3: Felix Zarate</div><div>CONTRATISTA</div><div>GERENTE DE PROY.: Francisco Argenteña</div><div>REVISOR 1: Wilber Menéndez</div><div>REVISOR 2: Jaelin Pabon</div><div>REVISOR 3: Rudy Morimoto</div></div></td> |  |  | <div><div>1. Identificación de Líneas</div><div><div>Línea de Selección</div><div>Línea de Descarga</div><div>Diagrama de Tuberías e Instrumentación (P&amp;ID) - Líneas de Selección / Armazque</div><div>Línea de drenaje</div><div>Línea de Ventos</div><div>Agua de Servicios</div><div>Agua Refrigerante de Servicios</div><div>Línea Gas de Instrumentación</div><div>Señal Acústica</div><div>Extremo</div></div></div> <div><div>Válvula Check</div><div>Válvula Actuada</div><div>Válvula Solenoide</div><div>Cubierta Soldada</div><div>Válvula de Alivio</div><div>Filtro</div></div> <div><div>Válvula de Control</div><div>Válvula Bola</div><div>Válvula Exclusión</div><div>Válvula de Viento</div><div>Empaquetadura Dialectrica</div><div>Válvula Agua</div><div>Válvula de Angulo</div><div>Medidor de Flujo</div></div> <div><div>Válvula Operada</div><div>Figura 8<br/>Posición abierta de ciego</div><div>Figura 8<br/>Posición cerrada de ciego</div><div>Strainer Temporal</div><div>Arca de Servicios</div><div>Union</div><div>Reductor</div><div>Brida</div></div> |  |  | <div><div>Figura 8<br/>Posición abierta de ciego</div><div>Figura 8<br/>Posición cerrada de ciego</div><div>Señal de Aljo</div><div>Línea línea de S&amp;U</div></div> |  |  | <div><div>1. Spool instalado de ramal principal anteriormente ubicado en la línea de la derivación hacia el manifold de 24"</div><div>2. Filtro desarmado instalado en el Brazo de Ciego</div><div>3. Filtro superior instalado de la Estación Ciego</div><div>4. Compresor instalado de la Estación Cargante</div><div>5. Válvulas a ser reemplazadas.</div></div> |  |  | <div><div>GERENTE DE PROY.: Ivan Alencázar</div><div>REVISOR 1: Jaelin Alcará</div><div>REVISOR 2: Jaelin Alcará</div><div>REVISOR 3: Felix Zarate</div><div>CONTRATISTA</div><div>GERENTE DE PROY.: Francisco Argenteña</div><div>REVISOR 1: Wilber Menéndez</div><div>REVISOR 2: Jaelin Pabon</div><div>REVISOR 3: Rudy Morimoto</div></div>                                |  |  |
| <div><div><div>BoIntert</div><div>Av. Dada 10a y 11a, Quito, Ecuador<br/>+593-3332371<br/>+593-3332371<br/>http://www.bointer.com<br/>bointer@bointer.com</div></div></div>   |  |  |   |  |  |  |  |  | <div><div>1. Spool instalado de ramal principal anteriormente ubicado en la línea de la derivación hacia el manifold de 24"</div><div>2. Filtro desarmado instalado en el Brazo de Ciego</div><div>3. Filtro superior instalado de la Estación Ciego</div><div>4. Compresor instalado de la Estación Cargante</div><div>5. Válvulas a ser reemplazadas.</div></div> |  |  | <div><div>YFIB TRANSPORTE S.A.</div><div>GERENTE DE PROY.: Ivan Alencázar</div><div>REVISOR 1: Jaelin Alcará</div><div>REVISOR 2: Jaelin Alcará</div><div>REVISOR 3: Felix Zarate</div><div>CONTRATISTA</div><div>GERENTE DE PROY.: Francisco Argenteña</div><div>REVISOR 1: Wilber Menéndez</div><div>REVISOR 2: Jaelin Pabon</div><div>REVISOR 3: Rudy Morimoto</div></div> |  |  |
|   |  |  |   |  |  |  |  |  | <div><div>1. Spool instalado de ramal principal anteriormente ubicado en la línea de la derivación hacia el manifold de 24"</div><div>2. Filtro desarmado instalado en el Brazo de Ciego</div><div>3. Filtro superior instalado de la Estación Ciego</div><div>4. Compresor instalado de la Estación Cargante</div><div>5. Válvulas a ser reemplazadas.</div></div> |  |  | <div><div>YFIB TRANSPORTE S.A.</div><div>GERENTE DE PROY.: Ivan Alencázar</div><div>REVISOR 1: Jaelin Alcará</div><div>REVISOR 2: Jaelin Alcará</div><div>REVISOR 3: Felix Zarate</div><div>CONTRATISTA</div><div>GERENTE DE PROY.: Francisco Argenteña</div><div>REVISOR 1: Wilber Menéndez</div><div>REVISOR 2: Jaelin Pabon</div><div>REVISOR 3: Rudy Morimoto</div></div> |  |  |
|   |  |  |   |  |  |  |  |  | <div><div>1. Spool instalado de ramal principal anteriormente ubicado en la línea de la derivación hacia el manifold de 24"</div><div>2. Filtro desarmado instalado en el Brazo de Ciego</div><div>3. Filtro superior instalado de la Estación Ciego</div><div>4. Compresor instalado de la Estación Cargante</div><div>5. Válvulas a ser reemplazadas.</div></div> |  |  | <div><div>YFIB TRANSPORTE S.A.</div><div>GERENTE DE PROY.: Ivan Alencázar</div><div>REVISOR 1: Jaelin Alcará</div><div>REVISOR 2: Jaelin Alcará</div><div>REVISOR 3: Felix Zarate</div><div>CONTRATISTA</div><div>GERENTE DE PROY.: Francisco Argenteña</div><div>REVISOR 1: Wilber Menéndez</div><div>REVISOR 2: Jaelin Pabon</div><div>REVISOR 3: Rudy Morimoto</div></div> |  |  |
|   |  |  |   |  |  |  |  |  | <div><div>1. Spool instalado de ramal principal anteriormente ubicado en la línea de la derivación hacia el manifold de 24"</div><div>2. Filtro desarmado instalado en el Brazo de Ciego</div><div>3. Filtro superior instalado de la Estación Ciego</div><div>4. Compresor instalado de la Estación Cargante</div><div>5. Válvulas a ser reemplazadas.</div></div> |  |  | <div><div>YFIB TRANSPORTE S.A.</div><div>GERENTE DE PROY.: Ivan Alencázar</div><div>REVISOR 1: Jaelin Alcará</div><div>REVISOR 2: Jaelin Alcará</div><div>REVISOR 3: Felix Zarate</div><div>CONTRATISTA</div><div>GERENTE DE PROY.: Francisco Argenteña</div><div>REVISOR 1: Wilber Menéndez</div><div>REVISOR 2: Jaelin Pabon</div><div>REVISOR 3: Rudy Morimoto</div></div> |  |  |
|   |  |  |   |  |  |  |  |  | <div><div>1. Spool instalado de ramal principal anteriormente ubicado en la línea de la derivación hacia el manifold de 24"</div><div>2. Filtro desarmado instalado en el Brazo de Ciego</div><div>3. Filtro superior instalado de la Estación Ciego</div><div>4. Compresor instalado de la Estación Cargante</div><div>5. Válvulas a ser reemplazadas.</div></div> |  |  | <div><div>YFIB TRANSPORTE S.A.</div><div>GERENTE DE PROY.: Ivan Alencázar</div><div>REVISOR 1: Jaelin Alcará</div><div>REVISOR 2: Jaelin Alcará</div><div>REVISOR 3: Felix Zarate</div><div>CONTRATISTA</div><div>GERENTE DE PROY.: Francisco Argenteña</div><div>REVISOR 1: Wilber Menéndez</div><div>REVISOR 2: Jaelin Pabon</div><div>REVISOR 3: Rudy Morimoto</div></div> |  |  |
|   |  |  |   |  |  |  |  |  | <div><div>1. Spool instalado de ramal principal anteriormente ubicado en la línea de la derivación hacia el manifold de 24"</div><div>2. Filtro desarmado instalado en el Brazo de Ciego</div><div>3. Filtro superior instalado de la Estación Ciego</div><div>4. Compresor instalado de la Estación Cargante</div><div>5. Válvulas a ser reemplazadas.</div></div> |  |  | <div><div>YFIB TRANSPORTE S.A.</div><div>GERENTE DE PROY.: Ivan Alencázar</div><div>REVISOR 1: Jaelin Alcará</div><div>REVISOR 2: Jaelin Alcará</div><div>REVISOR 3: Felix Zarate</div><div>CONTRATISTA</div><div>GERENTE DE PROY.: Francisco Argenteña</div><div>REVISOR 1: Wilber Menéndez</div><div>REVISOR 2: Jaelin Pabon</div><div>REVISOR 3: Rudy Morimoto</div></div> |  |  |
|   |  |  |   |  |  |  |  |  | <div><div>1. Spool instalado de ramal principal anteriormente ubicado en la línea de la derivación hacia el manifold de 24"</div><div>2. Filtro desarmado instalado en el Brazo de Ciego</div><div>3. Filtro superior instalado de la Estación Ciego</div><div>4. Compresor instalado de la Estación Cargante</div><div>5. Válvulas a ser reemplazadas.</div></div> |  |  | <div><div>YFIB TRANSPORTE S.A.</div><div>GERENTE DE PROY.: Ivan Alencázar</div><div>REVISOR 1: Jaelin Alcará</div><div>REVISOR 2: Jaelin Alcará</div><div>REVISOR 3: Felix Zarate</div><div>CONTRATISTA</div><div>GERENTE DE PROY.: Francisco Argenteña</div><div>REVISOR 1: Wilber Menéndez</div><div>REVISOR 2: Jaelin Pabon</div><div>REVISOR 3: Rudy Morimoto</div></div> |  |  |
|   |  |  |   |  |  |  |  |  | <div><div>1. Spool instalado de ramal principal anteriormente ubicado en la línea de la derivación hacia el manifold de 24"</div><div>2. Filtro desarmado instalado en el Brazo de Ciego</div><div>3. Filtro superior instalado de la Estación Ciego</div><div>4. Compresor instalado de la Estación Cargante</div><div>5. Válvulas a ser reemplazadas.</div></div> |  |  | <div><div>YFIB TRANSPORTE S.A.</div><div>GERENTE DE PROY.: Ivan Alencázar</div><div>REVISOR 1: Jaelin Alcará</div><div>REVISOR 2: Jaelin Alcará</div><div>REVISOR 3: Felix Zarate</div><div>CONTRATISTA</div><div>GERENTE DE PROY.: Francisco Argenteña</div><div>REVISOR 1: Wilber Menéndez</div><div>REVISOR 2: Jaelin Pabon</div><div>REVISOR 3: Rudy Morimoto</div></div> |  |  |
|   |  |  |   |  |  |  |  |  | <div><div>1. Spool instalado de ramal principal anteriormente ubicado en la línea de la derivación hacia el manifold de 24"</div><div>2. Filtro desarmado instalado en el Brazo de Ciego</div><div>3. Filtro superior instalado de la Estación Ciego</div><div>4. Compresor instalado de la Estación Cargante</div><div>5. Válvulas a ser reemplazadas.</div></div> |  |  | <div><div>YFIB TRANSPORTE S.A.</div><div>GERENTE DE PROY.: Ivan Alencázar</div><div>REVISOR 1: Jaelin Alcará</div><div>REVISOR 2: Jaelin Alcará</div><div>REVISOR 3: Felix Zarate</div><div>CONTRATISTA</div><div>GERENTE DE PROY.: Francisco Argenteña</div><div>REVISOR 1: Wilber Menéndez</div><div>REVISOR 2: Jaelin Pabon</div><div>REVISOR 3: Rudy Morimoto</div></div> |  |  |
|   |  |  |   |  |  |  |  |  | <div><div>1. Spool instalado de ramal principal anteriormente ubicado en la línea de la derivación hacia el manifold de 24"</div><div>2. Filtro desarmado instalado en el Brazo de Ciego</div><div>3. Filtro superior instalado de la Estación Ciego</div><div>4. Compresor instalado de la Estación Cargante</div><div>5. Válvulas a ser reemplazadas.</div></div> |  |  | <div><div>YFIB TRANSPORTE S.A.</div><div>GERENTE DE PROY.: Ivan Alencázar</div><div>REVISOR 1: Jaelin Alcará</div><div>REVISOR 2: Jaelin Alcará</div><div>REVISOR 3: Felix Zarate</div><div>CONTRATISTA</div><div>GERENTE DE PROY.: Francisco Argenteña</div><div>REVISOR 1: Wilber Menéndez</div><div>REVISOR 2: Jaelin Pabon</div><div>REVISOR 3: Rudy Morimoto</div></div> |  |  |
|   |  |  |   |  |  |  |  |  | <div><div>1. Spool instalado de ramal principal anteriormente ubicado en la línea de la derivación hacia el manifold de 24"</div><div>2. Filtro desarmado instalado en el Brazo de Ciego</div><div>3. Filtro superior instalado de la Estación Ciego</div><div>4. Compresor instalado de la Estación Cargante</div><div>5. Válvulas a ser reemplazadas.</div></div> |  |  | <div><div>YFIB TRANSPORTE S.A.</div><div>GERENTE DE PROY.: Ivan Alencázar</div><div>REVISOR 1: Jaelin Alcará</div><div>REVISOR 2: Jaelin Alcará</div><div>REVISOR 3: Felix Zarate</div><div>CONTRATISTA</div><div>GERENTE DE PROY.: Francisco Argenteña</div><div>REVISOR 1: Wilber Menéndez</div><div>REVISOR 2: Jaelin Pabon</div><div>REVISOR 3: Rudy Morimoto</div></div> |  |  |
|   |  |  |   |  |  |  |  |  | <div><div>1. Spool instalado de ramal principal anteriormente ubicado en la línea de la derivación hacia el manifold de 24"</div><div>2. Filtro desarmado instalado en el Brazo de Ciego</div><div>3. Filtro superior instalado de la Estación Ciego</div><div>4. Compresor instalado de la Estación Cargante</div><div>5. Válvulas a ser reemplazadas.</div></div> |  |  | <div><div>YFIB TRANSPORTE S.A.</div><div>GERENTE DE PROY.: Ivan Alencázar</div><div>REVISOR 1: Jaelin Alcará</div><div>REVISOR 2: Jaelin Alcará</div><div>REVISOR 3: Felix Zarate</div><div>CONTRATISTA</div><div>GERENTE DE PROY.: Francisco Argenteña</div><div>REVISOR 1: Wilber Menéndez</div><div>REVISOR 2: Jaelin Pabon</div><div>REVISOR 3: Rudy Morimoto</div></div> |  |  |
|   |  |  |   |  |  |  |  |  | <div><div>1. Spool instalado de ramal principal anteriormente ubicado en la línea de la derivación hacia el manifold de 24"</div><div>2. Filtro desarmado instalado en el Brazo de Ciego</div><div>3. Filtro superior instalado de la Estación Ciego</div><div>4. Compresor instalado de la Estación Cargante</div><div>5. Válvulas a ser reemplazadas.</div></div> |  |  | <div><div>YFIB TRANSPORTE S.A.</div><div>GERENTE DE PROY.: Ivan Alencázar</div><div>REVISOR 1: Jaelin Alcará</div><div>REVISOR 2: Jaelin Alcará</div><div>REVISOR 3: Felix Zarate</div><div>CONTRATISTA</div><div>GERENTE DE PROY.: Francisco Argenteña</div><div>REVISOR 1: Wilber Menéndez</div><div>REVISOR 2: Jaelin Pabon</div><div>REVISOR 3: Rudy Morimoto</div></div> |  |  |
|   |  |  |   |  |  |  |  |  | <div><div>1. Spool instalado de ramal principal anteriormente ubicado en la línea de la derivación hacia el manifold de 24"</div><div>2. Filtro desarmado instalado en el Brazo de Ciego</div><div>3. Filtro superior instalado de la Estación Ciego</div><div>4. Compresor instalado de la Estación Cargante</div><div>5. Válvulas a ser reemplazadas.</div></div> |  |  | <div><div>YFIB TRANSPORTE S.A.</div><div>GERENTE DE PROY.: Ivan Alencázar</div><div>REVISOR 1: Jaelin Alcará</div><div>REVISOR 2: Jaelin Alcará</div><div>REVISOR 3: Felix Zarate</div><div>CONTRATISTA</div><div>GERENTE DE PROY.: Francisco Argenteña</div><div>REVISOR 1: Wilber Menéndez</div><div>REVISOR 2: Jaelin Pabon</div><div>REVISOR 3: Rudy Morimoto</div></div> |  |  |
|   |  |  |   |  |  |  |  |  | <div><div>1. Spool instalado de ramal principal anteriormente ubicado en la línea de la derivación hacia el manifold de 24"</div><div>2. Filtro desarmado instalado en el Brazo de Ciego</div><div>3. Filtro superior instalado de la Estación Ciego</div><div>4. Compresor instalado de la Estación Cargante</div><div>5. Válvulas a ser reemplazadas.</div></div> |  |  | <div><div>YFIB TRANSPORTE S.A.</div><div>GERENTE DE PROY.: Ivan Alencázar</div><div>REVISOR 1: Jaelin Alcará</div><div>REVISOR 2: Jaelin Alcará</div><div>REVISOR 3: Felix Zarate</div><div>CONTRATISTA</div><div>GERENTE DE PROY.: Francisco Argenteña</div><div>REVISOR 1: Wilber Menéndez</div><div>REVISOR 2: Jaelin Pabon</div><div>REVISOR 3: Rudy Morimoto</div></div> |  |  |
|   |  |  |   |  |  |  |  |  | <div><div>1. Spool instalado de ramal principal anteriormente ubicado en la línea de la derivación hacia el manifold de 24"</div><div>2. Filtro desarmado instalado en el Brazo de Ciego</div><div>3. Filtro superior instalado de la Estación Ciego</div><div>4. Compresor instalado de la Estación Cargante</div><div>5. Válvulas a ser reemplazadas.</div></div> |  |  | <div><div>YFIB TRANSPORTE S.A.</div><div>GERENTE DE PROY.: Ivan Alencázar</div><div>REVISOR 1: Jaelin Alcará</div><div>REVISOR 2: Jaelin Alcará</div><div>REVISOR 3: Felix Zarate</div><div>CONTRATISTA</div><div>GERENTE DE PROY.: Francisco Argenteña</div><div>REVISOR 1: Wilber Menéndez</div><div>REVISOR 2: Jaelin Pabon</div><div>REVISOR 3: Rudy Morimoto</div></div> |  |  |
|   |  |  |   |  |  |  |  |  | <div><div>1. Spool instalado de ramal principal anteriormente ubicado en la línea de la derivación hacia el manifold de 24"</div><div>2. Filtro desarmado instalado en el Brazo de Ciego</div><div>3. Filtro superior instalado de la Estación Ciego</div><div>4. Compresor instalado de la Estación Cargante</div><div>5. Válvulas a ser reemplazadas.</div></div> |  |  | <div><div>YFIB TRANSPORTE S.A.</div><div>GERENTE DE PROY.: Ivan Alencázar</div><div>REVISOR 1: Jaelin Alcará</div><div>REVISOR 2: Jaelin Alcará</div><div>REVISOR 3: Felix Zarate</div><div>CONTRATISTA</div><div>GERENTE DE PROY.: Francisco Argenteña</div><div>REVISOR 1: Wilber Menéndez</div><div>REVISOR 2: Jaelin Pabon</div><div>REVISOR 3: Rudy Morimoto</div></div> |  |  |
|   |  |  |   |  |  |  |  |  | <div><div>1. Spool instalado de ramal principal anteriormente ubicado en la línea de la derivación hacia el manifold de 24"</div><div>2. Filtro desarmado instalado en el Brazo de Ciego</div><div>3. Filtro superior instalado de la Estación Ciego</div><div>4. Compresor instalado de la Estación Cargante</div><div>5. Válvulas a ser reemplazadas.</div></div> |  |  | <div><div>YFIB TRANSPORTE S.A.</div><div>GERENTE DE PROY.: Ivan Alencázar</div><div>REVISOR 1: Jaelin Alcará</div><div>REVISOR 2: Jaelin Alcará</div><div>REVISOR 3: Felix Zarate</div><div>CONTRATISTA</div><div>GERENTE DE PROY.: Francisco Argenteña</div><div>REVISOR 1: Wilber Menéndez</div><div>REVISOR 2: Jaelin Pabon</div><div>REVISOR 3: Rudy Morimoto</div></div> |  |  |
|   |  |  |   |  |  |  |  |  | <div><div>1. Spool instalado de ramal principal anteriormente ubicado en la línea de la derivación hacia el manifold de 24"</div><div>2. Filtro desarmado instalado en el Brazo de Ciego</div><div>3. Filtro superior instalado de la Estación Ciego</div><div>4. Compresor instalado de la Estación Cargante</div><div>5. Válvulas a ser reemplazadas.</div></div> |  |  | <div><div>YFIB TRANSPORTE S.A.</div><div>GERENTE DE PROY.: Ivan Alencázar</div><div>REVISOR 1: Jaelin Alcará</div><div>REVISOR 2: Jaelin Alcará</div><div>REVISOR 3: Felix Zarate</div><div>CONTRATISTA</div><div>GERENTE DE PROY.: Francisco Argenteña</div><div>REVISOR 1: Wilber Menéndez</div><div>REVISOR 2: Jaelin Pabon</div><div>REVISOR 3: Rudy Morimoto</div></div> |  |  |
|   |  |  |   |  |  |  |  |  | <div><div>1. Spool instalado de ramal principal anteriormente ubicado en la línea de la derivación hacia el manifold de 24"</div><div>2. Filtro desarmado instalado en el Brazo de Ciego</div><div>3. Filtro superior instalado de la Estación Ciego</div><div>4. Compresor instalado de la Estación Cargante</div><div>5. Válvulas a ser reemplazadas.</div></div> |  |  | <div><div>YFIB TRANSPORTE S.A.</div><div>GERENTE DE PROY.: Ivan Alencázar</div><div>REVISOR 1: Jaelin Alcará</div><div>REVISOR 2: Jaelin Alcará</div><div>REVISOR 3: Felix Zarate</div><div>CONTRATISTA</div><div>GERENTE DE PROY.: Francisco Argenteña</div><div>REVISOR 1: Wilber Menéndez</div><div>REVISOR 2: Jaelin Pabon</div><div>REVISOR 3: Rudy Morimoto</div></div> |  |  |
|   |  |  |   |  |  |  |  |  | <div><div>1. Spool instalado de ramal principal anteriormente ubicado en la línea de la derivación hacia el manifold de 24"</div><div>2. Filtro desarmado instalado en el Brazo de Ciego</div><div>3. Filtro superior instalado de la Estación Ciego</div><div>4. Compresor instalado de la Estación Cargante</div><div>5. Válvulas a ser reemplazadas.</div></div> |  |  | <div><div>YFIB TRANSPORTE S.A.</div><div>GERENTE DE PROY.: Ivan Alencázar</div><div>REVISOR 1: Jaelin Alcará</div><div>REVISOR 2: Jaelin Alcará</div><div>REVISOR 3: Felix Zarate</div><div>CONTRATISTA</div><div>GERENTE DE PROY.: Francisco Argenteña</div><div>REVISOR 1: Wilber Menéndez</div><div>REVISOR 2: Jaelin Pabon</div><div>REVISOR 3: Rudy Morimoto</div></div> |  |  |
|   |  |  |   |  |  |  |  |  | <div><div>1. Spool instalado de ramal principal anteriormente ubicado en la línea de la derivación hacia el manifold de 24"</div><div>2. Filtro desarmado instalado en el Brazo de Ciego</div><div>3. Filtro superior instalado de la Estación Ciego</div><div>4. Compresor instalado de la Estación Cargante</div><div>5. Válvulas a ser reemplazadas.</div></div> |  |  | <div><div>YFIB TRANSPORTE S.A.</div><div>GERENTE DE PROY.: Ivan Alencázar</div><div>REVISOR 1: Jaelin Alcará</div><div>REVISOR 2: Jaelin Alcará</div><div>REVISOR 3: Felix Zarate</div><div>CONTRATISTA</div><div>GERENTE DE PROY.: Francisco Argenteña</div><div>REVISOR 1: Wilber Menéndez</div><div>REVISOR 2: Jaelin Pabon</div><div>REVISOR 3: Rudy Morimoto</div></div> |  |  |
|   |  |  |   |  |  |  |  |  | <div><div>1. Spool instalado de ramal principal anteriormente ubicado en la línea de la derivación hacia el manifold de 24"</div><div>2. Filtro desarmado instalado en el Brazo de Ciego</div><div>3. Filtro superior instalado de la Estación Ciego</div><div>4. Compresor instalado de la Estación Cargante</div><div>5. Válvulas a ser reemplazadas.</div></div> |  |  | <div><div>YFIB TRANSPORTE S.A.</div><div>GERENTE DE PROY.: Ivan Alencázar</div><div>REVISOR 1: Jaelin Alcará</div><div>REVISOR 2: Jaelin Alcará</div><div>REVISOR 3: Felix Zarate</div><div>CONTRATISTA</div><div>GERENTE DE PROY.: Francisco Argenteña</div><div>REVISOR 1: Wilber Menéndez</div><div>REVISOR 2: Jaelin Pabon</div><div>REVISOR 3: Rudy Morimoto</div></div> |  |  |
|   |  |  |   |  |  |  |  |  | <div><div>1. Spool instalado de ramal principal anteriormente ubicado en la línea de la derivación hacia el manifold de 24"</div><div>2. Filtro desarmado instalado en el Brazo de Ciego</div><div>3. Filtro superior instalado de la Estación Ciego</div><div>4. Compresor instalado de la Estación Cargante</div><div>5. Válvulas a ser reemplazadas.</div></div> |  |  | <div><div>YFIB TRANSPORTE S.A.</div><div>GERENTE DE PROY.: Ivan Alencázar</div><div>REVISOR 1: Jaelin Alcará</div><div>REVISOR 2: Jaelin Alcará</div><div>REVISOR 3: Felix Zarate</div><div>CONTRATISTA</div><div>GERENTE DE PROY.: Francisco Argenteña</div><div>REVISOR 1: Wilber Menéndez</div><div>REVISOR 2: Jaelin Pabon</div><div>REVISOR 3: Rudy Morimoto</div></div> |  |  |
|   |  |  |   |  |  |  |  |  | <div><div>1. Spool instalado de ramal principal anteriormente ubicado en la línea de la derivación hacia el manifold de 24"</div><div>2. Filtro desarmado instalado en el Brazo de Ciego</div><div>3. Filtro superior instalado de la Estación Ciego</div><div>4. Compresor instalado de la Estación Cargante</div><div>5. Válvulas a ser reemplazadas.</div></div> |  |  | <div><div>YFIB TRANSPORTE S.A.</div><div>GERENTE DE PROY.: Ivan Alencázar</div><div>REVISOR 1: Jaelin Alcará</div><div>REVISOR 2: Jaelin Alcará</div><div>REVISOR 3: Felix Zarate</div><div>CONTRATISTA</div><div>GERENTE DE PROY.: Francisco Argenteña</div><div>REVISOR 1: Wilber Menéndez</div><div>REVISOR 2: Jaelin Pabon</div><div>REVISOR 3: Rudy Morimoto</div></div> |  |  |
|   |  |  |   |  |  |  |  |  | <div><div>1. Spool instalado de ramal principal anteriormente ubicado en la línea de la derivación hacia el manifold de 24"</div><div>2. Filtro desarmado instalado en el Brazo de Ciego</div><div>3. Filtro superior instalado de la Estación Ciego</div><div>4. Compresor instalado de la Estación Cargante</div><div>5. Válvulas a ser reemplazadas.</div></div> |  |  | <div><div>YFIB TRANSPORTE S.A.</div><div>GERENTE DE PROY.: Ivan Alencázar</div><div>REVISOR 1: Jaelin Alcará</div><div>REVISOR 2: Jaelin Alcará</div><div>REVISOR 3: Felix Zarate</div><div>CONTRATISTA</div><div>GERENTE DE PROY.: Francisco Argenteña</div><div>REVISOR 1: Wilber Menéndez</div><div>REVISOR 2: Jaelin Pabon</div><div>REVISOR 3: Rudy Morimoto</div></div> |  |  |
|   |  |  |   |  |  |  |  |  | <div><div>1. Spool instalado de ramal principal anteriormente ubicado en la línea de la derivación hacia el manifold de 24"</div><div>2. Filtro desarmado instalado en el Brazo de Ciego</div><div>3. Filtro superior instalado de la Estación Ciego</div><div>4. Compresor instalado de la Estación Cargante</div><div>5. Válvulas a ser reemplazadas.</div></div> |  |  | <div><div>YFIB TRANSPORTE S.A.</div><div>GERENTE DE PROY.: Ivan Alencázar</div><div>REVISOR 1: Jaelin Alcará</div><div>REVISOR 2: Jaelin Alcará</div><div>REVISOR 3: Felix Zarate</div><div>CONTRATISTA</div><div>GERENTE DE PROY.: Francisco Argenteña</div><div>REVISOR 1: Wilber Menéndez</div><div>REVISOR 2: Jaelin Pabon</div><div>REVISOR 3: Rudy Morimoto</div></div> |  |  |
|   |  |  |   |  |  |  |  |  | <div><div>1. Spool instalado de ramal principal anteriormente ubicado en la línea de la derivación hacia el manifold de 24"</div><div>2. Filtro desarmado instalado en el Brazo de Ciego</div><div>3. Filtro superior instalado de la Estación Ciego</div><div>4. Compresor instalado de la Estación Cargante</div><div>5. Válvulas a ser reemplazadas.</div></div> |  |  | <div><div>YFIB TRANSPORTE S.A.</div><div>GERENTE DE PROY.: Ivan Alencázar</div><div>REVISOR 1: Jaelin Alcará</div><div>REVISOR 2: Jaelin Alcará</div><div>REVISOR 3: Felix Zarate</div><div>CONTRATISTA</div><div>GERENTE DE PROY.: Francisco Argenteña</div><div>REVISOR 1: Wilber Menéndez</div><div>REVISOR 2: Jaelin Pabon</div><div>REVISOR 3: Rudy Morimoto</div></div> |  |  |
|   |  |  |   |  |  |  |  |  | <div><div>1. Spool instalado de ramal principal anteriormente ubicado en la línea de la derivación hacia el manifold de 24"</div><div>2. Filtro desarmado instalado en el Brazo de Ciego</div><div>3. Filtro superior instalado de la Estación Ciego</div><div>4. Compresor instalado de la Estación Cargante</div><div>5. Válvulas a ser reemplazadas.</div></div> |  |  | <div><div>YFIB TRANSPORTE S.A.</div><div>GERENTE DE PROY.: Ivan Alencázar</div><div>REVISOR 1: Jaelin Alcará</div><div>REVISOR 2: Jaelin Alcará</div><div>REVISOR 3: Felix Zarate</div><div>CONTRATISTA</div><div>GERENTE DE PROY.: Francisco Argenteña</div><div>REVISOR 1: Wilber Menéndez</div><div>REVISOR 2: Jaelin Pabon</div><div>REVISOR 3: Rudy Morimoto</div></div> |  |  |
|   |  |  |   |  |  |  |  |  | <div><div>1. Spool instalado de ramal principal anteriormente ubicado en la línea de la derivación hacia el manifold de 24"</div><div>2. Filtro desarmado instalado en el Brazo de Ciego</div><div>3. Filtro superior instalado de la Estación Ciego</div><div>4. Compresor instalado de la Estación Cargante</div><div>5. Válvulas a ser reemplazadas.</div></div> |  |  | <div><div>YFIB TRANSPORTE S.A.</div><div>GERENTE DE PROY.: Ivan Alencázar</div><div>REVISOR 1: Jaelin Alcará</div><div>REVISOR 2: Jaelin Alcará</div><div>REVISOR 3: Felix Zarate</div><div>CONTRATISTA</div><div>GERENTE DE PROY.: Francisco Argenteña</div><div>REVISOR 1: Wilber Menéndez</div><div>REVISOR 2: Jaelin Pabon</div><div>REVISOR 3: Rudy Morimoto</div></div> |  |  |
|   |  |  |   |  |  |  |  |  | <div><div>1. Spool instalado de ramal principal anteriormente ubicado en la línea de la derivación hacia el manifold de 24"</div><div>2. Filtro desarmado instalado en el Brazo de Ciego</div><div>3. Filtro superior instalado de la Estación Ciego</div><div>4. Compresor instalado de la Estación Cargante</div><div>5. Válvulas a ser reemplazadas.</div></div> |  |  | <div><div>YFIB TRANSPORTE S.A.</div><div>GERENTE DE PROY.: Ivan Alencázar</div><div>REVISOR 1: Jaelin Alcará</div><div>REVISOR 2: Jaelin Alcará</div><div>REVISOR 3: Felix Zarate</div><div>CONTRATISTA</div><div>GERENTE DE PROY.: Francisco Argenteña</div><div>REVISOR 1: Wilber Menéndez</div><div>REVISOR 2: Jaelin Pabon</div><div>REVISOR 3: Rudy Morimoto</div></div> |  |  |
|   |  |  |   |  |  |  |  |  | <div><div>1. Spool instalado de ramal principal anteriormente ubicado en la línea de la derivación hacia el manifold de 24"</div><div>2. Filtro desarmado instalado en el Brazo de Ciego</div><div>3. Filtro superior instalado de la Estación Ciego</div><div>4. Compresor instalado de la Estación Cargante</div><div>5. Válvulas a ser reemplazadas.</div></div> |  |  | <div><div>YFIB TRANSPORTE S.A.</div><div>GERENTE DE PROY.: Ivan Alencázar</div><div>REVISOR 1: Jaelin Alcará</div><div>REVISOR 2: Jaelin Alcará</div><div>REVISOR 3: Felix Zarate</div><div>CONTRATISTA</div><div>GERENTE DE PROY.: Francisco Argenteña</div><div>REVISOR 1: Wilber Menéndez</div><div>REVISOR 2: Jaelin Pabon</div><div>REVISOR 3: Rudy Morimoto</div></div> |  |  |
|   |  |  |   |  |  |  |  |  | <div><div>1. Spool instalado de ramal principal anteriormente ubicado en la línea de la derivación hacia el manifold de 24"</div><div>2. Filtro desarmado instalado en el Brazo de Ciego</div><div>3. Filtro superior instalado de la Estación Ciego</div><div>4. Compresor instalado de la Estación Cargante</div><div>5. Válvulas a ser reemplazadas.</div></div> |  |  | <div><div>YFIB TRANSPORTE S.A.</div><div>GERENTE DE PROY.: Ivan Alencázar</div><div>REVISOR 1: Jaelin Alcará</div><div>REVISOR 2: Jaelin Alcará</div><div>REVISOR 3: Felix Zarate</div><div>CONTRATISTA</div><div>GERENTE DE PROY.: Francisco Argenteña</div><div>REVISOR 1: Wilber Menéndez</div><div>REVISOR 2: Jaelin Pabon</div><div>REVISOR 3: Rudy Morimoto</div></div> |  |  |
|   |  |  |   |  |  |  |  |  | <div><div>1. Spool instalado de ramal principal anteriormente ubicado en la línea de la derivación hacia el manifold de 24"</div><div>2. Filtro desarmado instalado en el Brazo de Ciego</div><div>3. Filtro superior instalado de la Estación Ciego</div><div>4. Compresor instalado de la Estación Cargante</div><div>5. Válvulas a ser reemplazadas.</div></div> |  |  | <div><div>YFIB TRANSPORTE S.A.</div><div>GERENTE DE PROY.: Ivan Alencázar</div><div>REVISOR 1: Jaelin Alcará</div><div>REVISOR 2: Jaelin Alcará</div><div>REVISOR 3: Felix Zarate</div><div>CONTRATISTA</div><div>GERENTE DE PROY.: Francisco Argenteña</div><div>REVISOR 1: Wilber Menéndez</div><div>REVISOR 2: Jaelin Pabon</div><div>REVISOR 3: Rudy Morimoto</div></div> |  |  |
|   |  |  |   |  |  |  |  |  | <div><div>1. Spool instalado de ramal principal anteriormente ubicado en la línea de la derivación hacia el manifold de 24"</div><div>2. Filtro desarmado instalado en el Brazo de Ciego</div><div>3. Filtro superior instalado de la Estación Ciego</div><div>4. Compresor instalado de la Estación Cargante</div><div>5. Válvulas a ser reemplazadas.</div></div> |  |  | <div><div>YFIB TRANSPORTE S.A.</div><div>GERENTE DE PROY.: Ivan Alencázar</div><div>REVISOR 1: Jaelin Alcará</div><div>REVISOR 2: Jaelin Alcará</div><div>REVISOR 3: Felix Zarate</div><div>CONTRATISTA</div><div>GERENTE DE PROY.: Francisco Argenteña</div><div>REVISOR 1: Wilber Menéndez</div><div>REVISOR 2: Jaelin Pabon</div><div>REVISOR 3: Rudy Morimoto</div></div> |  |  |
|   |  |  |   |  |  |  |  |  | <div><div>1. Spool instalado de ramal principal anteriormente ubicado en la línea de la derivación hacia el manifold de 24"</div><div>2. Filtro desarmado instalado en el Brazo de Ciego</div><div>3. Filtro superior instalado de la Estación Ciego</div><div>4. Compresor instalado de la Estación Cargante</div><div>5. Válvulas a ser reemplazadas.</div></div> |  |  | <div><div>YFIB TRANSPORTE S.A.</div><div>GERENTE DE PROY.: Ivan Alencázar</div><div>REVISOR 1: Jaelin Alcará</div><div>REVISOR 2: Jaelin Alcará</div><div>REVISOR 3: Felix Zarate</div><div>CONTRATISTA</div><div>GERENTE DE PROY.: Francisco Argenteña</div><div>REVISOR 1: Wilber Menéndez</div><div>REVISOR 2: Jaelin Pabon</div><div>REVISOR 3: Rudy Morimoto</div></div> |  |  |
|   |  |  |   |  |  |  |  |  | <div><div>1. Spool instalado de ramal principal anteriormente ubicado en la línea de la derivación hacia el manifold de 24"</div><div>2. Filtro desarmado instalado en el Brazo de Ciego</div><div>3. Filtro superior instalado de la Estación Ciego</div><div>4. Compresor instalado de la Estación Cargante</div><div>5. Válvulas a ser reemplazadas.</div></div> |  |  | <div><div>YFIB TRANSPORTE S.A.</div><div>GERENTE DE PROY.: Ivan Alencázar</div><div>REVISOR 1: Jaelin Alcará</div><div>REVISOR 2: Jaelin Alcará</div><div>REVISOR 3: Felix Zarate</div><div>CONTRATISTA</div><div>GERENTE DE PROY.: Francisco Argenteña</div><div>REVISOR 1: Wilber Menéndez</div><div>REVISOR 2: Jaelin Pabon</div><div>REVISOR 3: Rudy Morimoto</div></div> |  |  |
|   |  |  |   |  |  |  |  |  | <div><div>1. Spool instalado de ramal principal anteriormente ubicado en la línea de la derivación hacia el manifold de 24"</div><div>2. Filtro desarmado instalado en el Brazo de Ciego</div><div>3. Filtro superior instalado de la Estación Ciego</div><div>4. Compres</div></div>   |  |  |   |  |  |